

Zapora sieciowa Sophos



Znacznie więcej niż tylko zapora sieciowa

Zapora Sophos Firewall i urządzenia serii XGS stanowią serce najlepszej na świecie platformy bezpieczeństwa sieciowego. Skonsoliduj ochronę swojej sieci dzięki naszej zintegrowanej i rozszerzalnej platformie, aby zabezpieczyć swój hybrydowy świat sieciowy.

Skuteczna ochrona i wydajność

Sophos Firewall zawiera najnowsze zaawansowane technologie ochrony i informacje o zagrożeniach, takie jak TLS 1.3 i inspekcja DPI, uczenie maszynowe, piaskownica w chmurze i ochrona DNS. Nie musisz rezygnować z wydajności dzięki naszej programowalnej architekturze Xstream, która odciąża ważne przepływy ruchu i przyspiesza inspekcję ruchu szyfrowanego, a także routing VPN i aplikacji.

Aktywna reakcja na zagrożenia

Sophos Firewall w unikalny sposób integruje się z Sophos Endpoint, Sophos XDR i Sophos MDR, aby automatycznie reagować na wszelkie zagrożenia lub ataki wykryte przez zaporę ogniową, punkt końcowy lub analitykiem bezpieczeństwa. Automatycznie izoluje zainfekowane hosty, zapobiegając przemieszczaniu się i komunikacji, dopóki zagrożenie nie zostanie zbadane i usunięte.

Praca z dowolnego miejsca

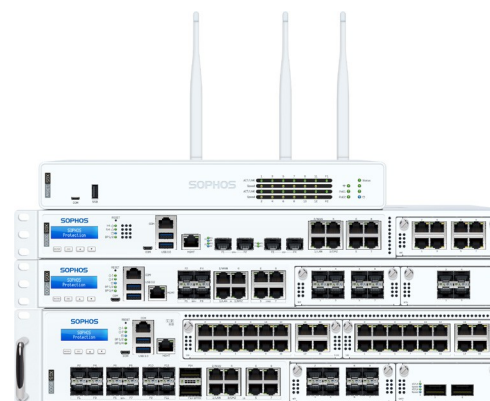
Sophos Firewall oferuje najwyższą elastyczność łączności i bezpieczny dostęp nawet dla najbardziej wymagających sieci. Otrzymujesz w pełni zintegrowane rozwiązanie SD-WAN i kompletny pakiet bezpiecznych produktów dostępowych dla sieci Zero Trust Network Access, urządzeń brzegowych SD-RED, VPN, przełączników i sieci bezprzewodowych — wszystkie zarządzane z poziomu Sophos Central.

Zarządzanie z jednej konsoli

Dzięki Sophos Central otrzymujesz jedną platformę zarządzania w chmurze dla wszystkich produktów Sophos, w tym bogate i potężne narzędzia do zarządzania zaporą ogniową w grupie, koordynacji sieci nakładkowej SD-WAN, zarządzania ZTNA i użytkownikami oraz zarządzania infrastrukturą przełączników i bezprzewodowych punktów dostępowych. Otrzymujesz również szczegółowe pulpity nawigacyjne i raporty, integrację między produktami i automatyzację z innymi produktami Sophos oraz wiele więcej.

Najważniejsze cechy

- ▶ Najlepsza na świecie widoczność, ochrona i reagowanie
- ▶ Elastyczne wdrażanie: sprzęt, chmura, środowisko wirtualne, oprogramowanie
- ▶ Integruje się z całym ekosystemem Sophos obejmującym rozwiązań z zakresu cyberbezpieczeństwa
- ▶ Active Threat Response z automatyczną izolacją
- ▶ Zarządzanie w chmurze Sophos Central – bez dodatkowych kosztów dla licencjonowanych klientów
- ▶ Wbudowane bogate raportowanie oparte na chmurze
- ▶ Modułowa łączność i opcje SD-WAN



SOPHOS

Urządzenia Sophos Firewall serii XGS

Modele z serii XGS oferują doskonałą wydajność i łączność w każdym przedziale cenowym, zapewniając ochronę niezbędną w dzisiejszych różnicowanych, rozproszonych i szyfrowanych sieciach.

Model		Specyfikacja techniczna			Przepustowość			
Model	Forma	Porty/gniazda (maksymalna liczba portów)	Model w	Wymienne komponenty	Zapora sieciowa (Gb/s)	VPN IPsec (Gb/s)	Ochrona przed zagrożeniami (Gb/s)	Xstream SSL/TLS (Gb/s)
XGS 88(w)	Komputer stacjonarny Gen.2 ¹	4/- (4)	Wi-Fi 6	n/a	9,9	6,0	2,0	600 Mb/s
XGS 108(w)		7/- (7)		Opcjonalnie: 2 nd zasilacz	12,5	8,2	2,5	800 Mb/s
XGS 118(w)		10/1(10)		Opcjonalnie: 2 nd zasilacz Moduł 5G*	15,5	13,0	3,2	1,1
XGS 128(w)		10/1(10)			19,1	15,0	4,0	1,4
XGS 138		8/1 (8)	n/a	n/a	19,1	6,6	4,7	1,7
XGS 87(w)	Gen.1 Desktop	5/- (5)	Wi-Fi 5	n/a	3,8	3,0	850 Mb/s	375 Mb/s
XGS 107(w)		9/- (9)		Opcjonalnie: 2 nd zasilacz	7,0	4,0	1,1	420 Mb/s
XGS 116(w)		9/1 (9)		Opcjonalnie: 2 zasilacz, moduł 3G/4G, moduł 5G, moduł Wi-Fi**	7,7	4,8	2,1	650 Mb/s
XGS 126(w)		14/1 (14)			10,5	5,5	2,7	800 Mb/s
XGS 136(w)					11,5	6,3	3,0	850 Mb/s
XGS 2100	1U krótki	10/1 (18)	n/a	Opcjonalnie: zewnętrzny zasilacz	30,0	17,0	5,0	1,1
XGS 2300		n/d	39,0		20,5	5,5	1,4	
XGS 3100		n/d	47,0		25,5	7,4	2,4	
XGS 3300		12/1 (20)	n/d		58,0	31,1	10,0	3,1
XGS 4300	1U długi	12/2 (28)	n/a	Opcjonalnie: wewnętrzny zasilacz	75,0	62,5	25,2	8,0
XGS 4500		n/a	80,0		75,5	31,8	10,6	
XGS 5500	2U	16/3 (48)	n/a	Wbudowane: redundancje zasilanie, dyski SSD, wentylatory	100,0	92,5	46,0	13,5
XGS 6500		20/4 (68)	n/d		120,0	109,8	53,5	16,0
XGS 7500		n/d	160,0		117,0	70,0	19,5	
XGS 8500		22/4 (70)	n/d		190,0	141,0	92,5	24,0

* Niedostępne w Japonii

** Opcja drugiego modułu Wi-Fi tylko dla modeli XGS 116w, 126w i 136w

¹ Wszystkie modele komputerów stacjonarnych Gen.2 są wyposażone w co najmniej dwa porty 2,5G

Pakiet ochrony Xstream

Ten pakiet zawiera poniższe moduły, które zapewniają ochronę nowej generacji i wartość niezbędną do obsługi najbardziej wymagających sieci.

Licencja podstawowa	Sieć, łączność bezprzewodowa, architektura Xstream, nieograniczony zdalny dostęp VPN, VPN typu site-to-site, raportowanie
Ochrona sieci	Xstream TLS i silnik DPI, system zapobiegania włamaniom (IPS), aktywna reakcja na zagrożenia z wykorzystaniem informacji o zagrożeniach Sophos X-Ops, Security Heartbeat™, zarządzanie SD-RED, raportowanie
Ochrona sieci	Silnik Xstream TLS i DPI, bezpieczeństwo i kontrola sieci, kontrola aplikacji, raportowanie
Ochrona przed atakami typu zero-day	Uczenie maszynowe, piaskownica, analiza plików, raportowanie
Centralna koordynacja	Koordynacja SD-WAN/VPN, zaawansowane raportowanie centralnej zapory ogniowej (30 dni ¹), łącznik MDR/XDR do jeziora danych
Ochrona DNS (nie sprzedawana oddzielnie)	Usługa DNS w chmurze zapewniająca dodatkową warstwę wysokowydajnego bezpieczeństwa sieciowego i zgodności z przepisami
Funkcje dostępne wyłącznie w pakiecie (nie są sprzedawane osobno)	Aktywna reakcja na zagrożenia z wykorzystaniem kanałów zagrożeń MDR/XDR i kanałów zagrożeń stron trzecich, NDR Essentials
Rozszerzona pomoc techniczna	Wsparcie techniczne 24/7, aktualizacje oprogramowania układowego, rozszerzona gwarancja na wymianę sprzętu w okresie obowiązywania umowy

Uwaga: Aby otrzymywać aktualizacje oprogramowania układowego i uzyskać dostęp do pomocy technicznej, należy dodać wsparcie do każdego zakupionego modułu.

¹ Obliczenia dla 30 dni oparte są na średnim natężeniu ruchu dla każdego rozmiaru urządzenia firewall. W środowiskach o natężeniu ruchu wyższym od średniego wskaźnik retencji raportów może być niższy.

² W przypadku aktywnych/pasywnych konfiguracji o wysokiej dostępności (HA) urządzenie główne musi posiadać umowę wsparcia Enhanced Plus, aby urządzenie pasywne mogło korzystać z zaawansowanej usługi RMA.

Pełne informacje o produkcie i licencjonowaniu oraz metodologia testowania wydajności są dostępne na [stronie sophos.com/firewall](https://www.sophos.com/firewall). Informacje o powiązanych produktach sieciowych można znaleźć na stronie [sophos.com/network](https://www.sophos.com/network).

Sprzedaż w Wielkiej Brytanii i na całym świecie Tel.: +44 (0)8447 671131
E-mail: sales@sophos.com

Sprzedaż w Ameryce Północnej
Bezpłatny numer: 1-866-866-2802
E-mail: nasales@sophos.com

Sprzedaż w Australii i Nowej Zelandii Tel.: +61 2 9409 9100
E-mail: sales@sophos.com.au

Sprzedaż w Azji
Tel.: +65 62244168
E-mail: salesasia@sophos.com